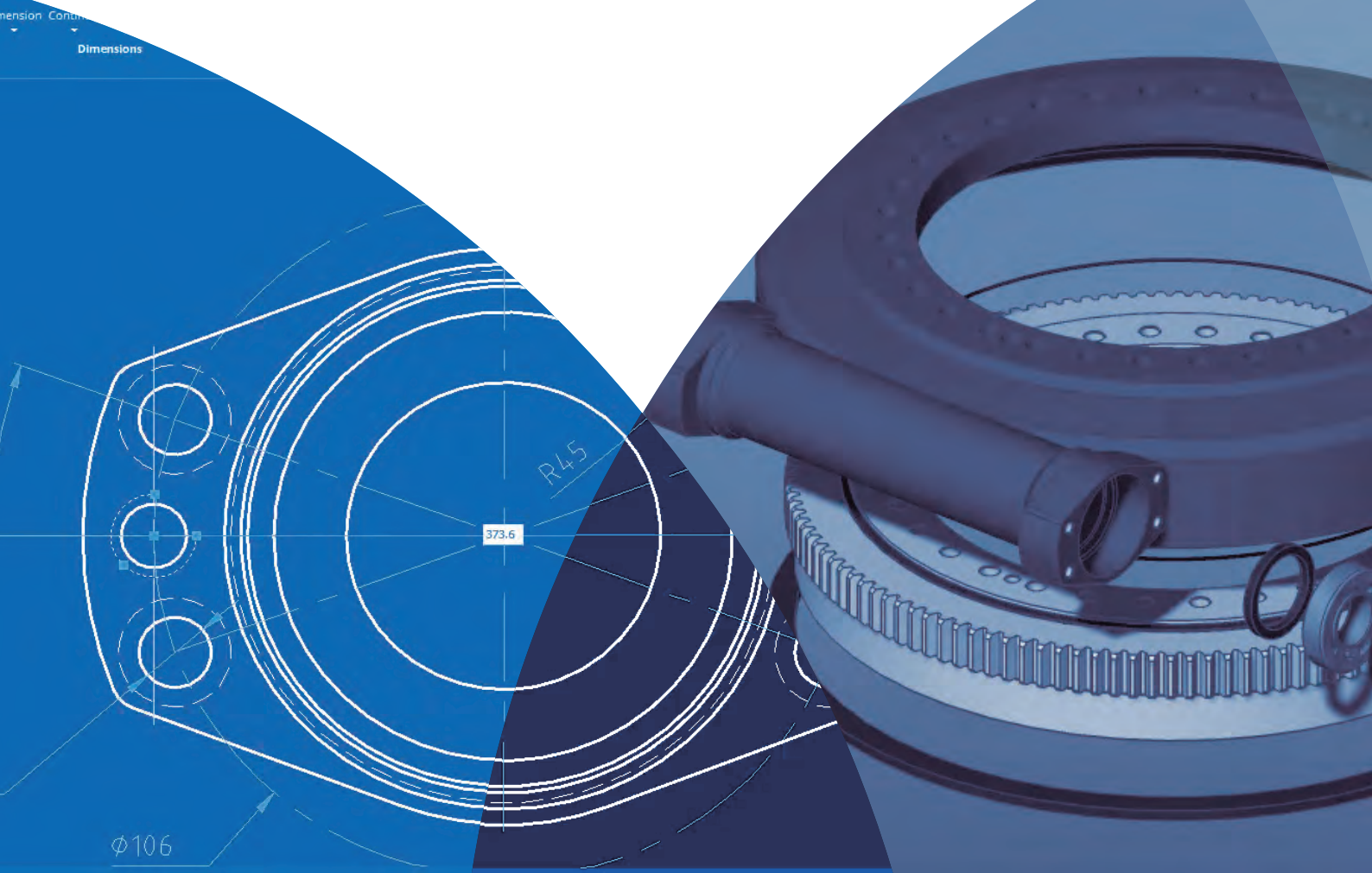




# BricsCAD® V23



国内累計10,000社、世界で19万社以上に選ばれています！

BricsCAD®ならCAD乗換の課題解決も、失敗しない3DCAD導入も同時に実現可能です。

## CAD 乗換をご検討の方へ

### CAD 乗り換えでよくあるニーズと課題

- ・サブスクリプション費用が負担（永久ライセンスが欲しい）
- ・マルチライセンスが使いたい
- ・操作感を変えたくない
- ・ただ買い替えるだけでなく、業務改善もしたい

#### ✔ 永久ライセンスの提供でコスト削減

BricsCAD®は永久ライセンスをご提供しています。毎年新しいバージョンが使える保守更新費用を払い続けても、**5年間で約40%もコストを削減可能**。また、2D、3D、BIMなど求められる機能に合わせて、**買い直しではなくライセンスをグレードアップすることもできるので**、トータルコストを削減できます。

#### ✔ ネットワークライセンスで柔軟な運用体制を実現

BricsCAD®はネットワークライセンス（マルチユーザー）を提供しており、CADユーザーの利用状況に応じて柔軟にお使いいただけます。仮に1ライセンスを2人で利用したとしても**5年間で50%以上**、利用者がさらに増えれば**トータルコストの削減率は大きく**なります。

#### ✔ AutoCAD®ユーザーならスムーズに利用可能

BricsCAD®はAutoCAD®との互換性が高く、新規作成はもちろん、貴社の過去資産である.dwgファイルの編集も問題なく対応できます。またコマンドやインターフェイスもなじみがあり、**AutoCAD®をお使いだった方はすぐに活用いただいております**。さらに同じ操作性で3DやBIM操作ができるので、将来的な拡張も視野に入れることができます。

#### ✔ 3DやBIMへの拡張も可能

BricsCAD®は、2D、3D、BIMへと拡張が可能なので、図面の一部を3D化するなど、**3D導入もハードルが低いのが特徴です**。また、**繰り返し作業をなくし**、一括対応ができるAIを取り入れた独自の機能やパラメトリック設計も可能となり、**業務効率化を図ることができます**。

### お客様の声

#### リーズナブルな価格でライセンスを確保しやすい

BricsCAD®では、リーズナブルな価格で、多くのライセンスを確保できる一方、従来のソフトにも決して劣らない機能性や動作の安定性も備え、互換性に優れていることも評価ポイントでした。3Dにも2Dにも建築系にも親和性の高いCADを求めていたのです。

マツダ株式会社様

## 3D CAD 導入をご検討の方へ

### 3DCAD 導入を妨げる「壁」とは？

- ・ヒストリ型CADの操作を覚えきれない
- ・費用対効果が見合わない
- ・安価な3DCADを導入したがやりたい事ができない
- ・運用方法の検討がつかない

#### ✔ AutoCAD®の操作性をそのまま引き継ぐBricsCAD®

BricsCAD®は、AutoCAD®互換CADで、**慣れ親しんだ操作性をそのまま引き継ぐことができます**。2Dのコマンドを3Dモデル上でも使用可能なので寸法記入、移動、コピーなど、共通して利用できるコマンドは、ゼロから覚える必要はありません。また、直感的な操作が可能なダイレクトモデリング、ノンヒストリ型で、パラメータで形状を変更できます。

#### ✔ リーズナブルな製品価格を実現

そもそも貴社にとって3DCADに必要な機能は何でしょうか？ハイエンド/ミドルレンジのCADは多くの機能が備わっていますが、すべてを使いこなす必要がある企業はそれほど多くはないと思われます。BricsCAD®では、**3Dモデリングに必要な機能を凝縮して実装し**、Proグレードから非常にリーズナブルな価格で、3Dモデリングに利用可能な機能が実装されています。

#### ✔ 低価格ながらも実用に十分な機能を提供

BricsCAD®も低価格ではありますが、**モデル作成から部品表、三面図作成まで豊富な機能ももち**、以下のニーズに応えます。

- 他社の3D図面を開く / 編集
- 3Dモデルを作成する / 組み立てる
- 部品図 / 組立図を作成する
- 部品表を作成する

#### ✔ 無償体験版や無料メールサポートで不安や疑問を解消

BricsCAD®は**2D-3D-BIMすべての機能をお試しいただける無償の体験版（30日間）**がご利用いただけます。また体験版使用中でも操作に関するお問い合わせに対して**無料メールサポートやウェビナー**をご提供しております。また、**フレキシブルなトレーニングもご提供**しますので、お気軽にご相談ください。

### お客様の声

#### 3DCAD 移行へのコスト問題を解消

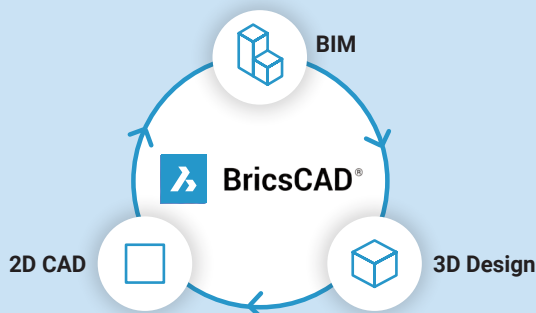
3Dプロジェクトを立ち上げましたが、3D CADの費用が3D化の取り組みの障害になりつつありました。BricsCAD®の無料体験版で検証し、問題がないことを判断、3D機能の活用も視野に入れて「BricsCAD® Pro」の導入を決定。BricsCAD®は互換性や操作性には問題がなく、しかも我々の3Dの使い方にはBricsCAD®が費用面も含めてピッタリであり容易に社内展開できました。

株式会社タカミヤ様

## 2D-3D-BIM 設計に対応した

### .dwg ワンプラットフォームだからできること

BricsCAD®は業界唯一の2D-3D-BIMに対応したワンプラットフォームCADです。安心して使い続けられる2D CADや3D CADだけでなく、BIMソフトとして、直感的な建物モデルの作成や図面の出力、.ifcの読み書きや.rvtの読み込みが可能です。CADを変えることなく、すべての設計ニーズに対応でき、シンプルな設計フローが実現可能です。



# BricsCAD® V23新機能

BricsCAD® V23では、これまでご利用頂いてきたツールや機能の改善、生産性をさらに高める新機能やUIが追加されています。AutoCAD Mechanical®（以下 ACM）データの取り扱いをさらに強化し、従来CADとの連携をさらに強固にしています。

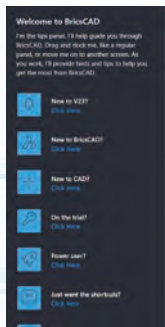


## BricsCAD® 基本機能の強化

### TIPSの強化

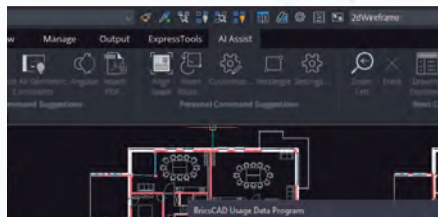
コマンドの説明や操作方法を、より詳細に案内します。

初心者の方でも、次に必要な操作が必要かすぐに確認できます。



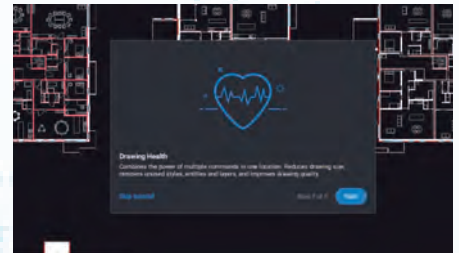
### AI Assist 機能

AI Assist タブが追加されました。次の操作で使用できる機能やオススメの機能に簡単にアクセスできます。



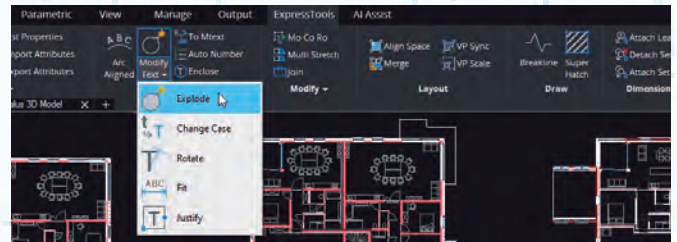
### 図面診断

図面の容量と精度を自動で改善し、最適な状態に保つ機能です。



### Express Tools

人気のアドオンである Express Tools（拡張ツール）が BricsCAD® に標準搭載されました。これにより60以上の便利な機能が、アドオンを追加することなく利用可能になります。Express Tools は Lite グレードからご利用頂けます。



### 製造業向け機能

## BricsCAD® Mechanical

#### ① ACM対応強化

ACMタイプの機械製図記号についてダイアログからの作成・編集が可能になり、ACM図面の活用がより容易になりました。

#### ② パワーディメンジョン

新しいインテリジェントな PowerDim 機能により、2D 寸法を簡単に追加できます。

#### ③ 2D/3D溶接ツールキット

2D 製造図面に溶接表現や記号を、3D 製造モデルには溶接ビードやシンボルを簡単に追加できます。

#### ④ 拡張された部品表機能

BIMオブジェクトなどを部品表に組み込むことができます。

### 建築・建設業向け機能

## BricsCAD® BIM

#### ① 平面ビューモード

BricsCAD® BIMは、ダイレクトモデリングまたはまったく新しい平面ビューモードを使用して設計をモデリングする究極の柔軟性を提供し、平面図でのモデリングの使い慣れた操作性を提供します。

#### ② HSPC ネイティブ形式のサポート

点群にすでに存在するメタデータを活用して、Hexagon Smart Point Cloud形式で読み込む際に、領域、スキャン位置、分類でスキャンをフィルタリングします。

#### ③ 部品表マネージャー

以前は Mechanical でのみ利用可能だった部品表マネージャーが BricsCAD® BIM に統合され、数量拾い機能が大幅に向上しました。

#### ④ BCF 課題の作成

新しい BCF 課題を作成し、お気に入りの BCF クラウドサービスにアップロードできます。

# BricsCAD®の製品ラインナップ別ご紹介

## 用途に合わせてグレードを選択

BricsCAD®は、「Lite、Pro、Mechanical、BIM、Ultimate」の5つのグレードから選ぶことが可能です。

お客様の用途に合わせて1つのソフトを拡張可能です

<b>BricsCAD® Lite</b> 2D作図、パラメトリック拘束 LISP対応	<b>BricsCAD® Pro</b> Lite + 3Dアセンブリモデリング レンダリング、アニメーション 土木ツール、API対応	<b>BricsCAD® BIM</b> Pro + BIMモデリング、IFCファイル読み書き Revitファイル読み込み	<b>BricsCAD® Ultimate</b> Pro + Mechanical + BIM
<b>BricsCAD® Mechanical</b> Pro + 部品表(BOM)、板金モデリング、分解組み立てアニメーション、製造図面作図機能			

## 機能比較表（製品グレード別）

BricsCAD®を製品グレード別(Lite/Pro/BIM/Mechanical/Ultimate)に比較しています。

機能	Lite	Pro	機能	Mechanical	BIM	Ultimate
ネイティブ.dwgファイル	○	○	Pro機能	○	○	○
LISP API	○	○	3D機械設計機能	○	-	○
2D拘束	○	○	部品表マネージャー	○	○	○
2D作図	○	○	板金機能	○	-	○
3Dダイレクトモデリング	-	○	アセンブリ分解	○	-	○
アセンブリモデリング	-	○	BIM	-	○	○
レンダリング	-	○	LOD (Level of Development)	-	○	○
外部アプリ連携	-	○	自動分類機能	-	○	○
3D拘束	-	○	AIモデリング	-	○	○
3Dパラメトリック化	-	○	配管・構造設計	-	○	○
点群読み込み	-	○				
STLフォーマット入出力	-	○*				

※STL読み込みはオプション製品のCommunicatorが必要となります。

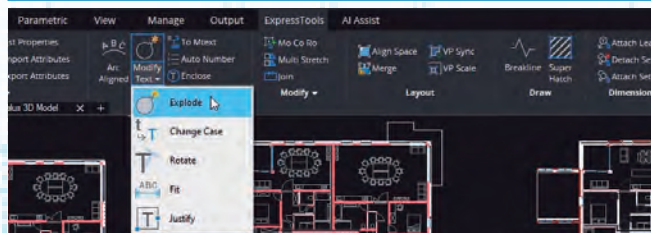
### Lite

#### 基本作図機能



BricsCAD®には完成度の高い2D作図機能があります。コマンドはAutoCAD®と互換性があるため、AutoCAD®ユーザーであれば操作で悩むことはありません。最新版では各コマンドのダイアログ機能が追加され、使い勝手がさらに向上しました。

#### 高度な作図機能



従来の作図機能はもちろん、作図効率を向上させる高度な作図機能を実装しています。V23新機能の「パラメトリックブロック化」や、標準搭載された「ExpressTools」を活用すれば、今までの設計業務を大幅に効率化することができます。

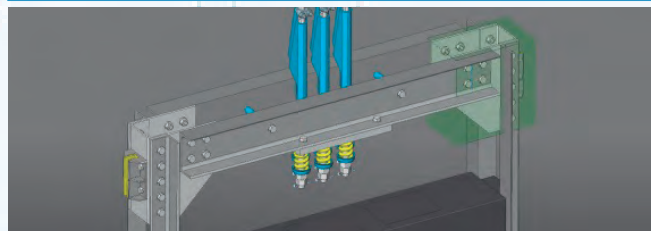
### Pro

#### 直感的なダイレクトモデリング & 本格的な 3D 設計



直感的にソリッドを作成できるダイレクトモデリングなので2D図面からでも、ゼロからのモデリングでも、簡単に3Dモデル作成ができます。また、パラメトリックモデリング機能を使ってパラメータ駆動するモデルを作成し、設計意図を残したまま柔軟性の高いモデルを作成できます。アセンブリモデリングも作成可能です。

#### 3D ガイドコピー



3Dガイドコピーコマンドの柔軟性が向上し、モデルの面に適用できるようになりました。

# BricsCAD®の製品ラインナップ別ご紹介

## 3D 機械設計向け「Mechanical」、3D 建築設計向け「BIM」

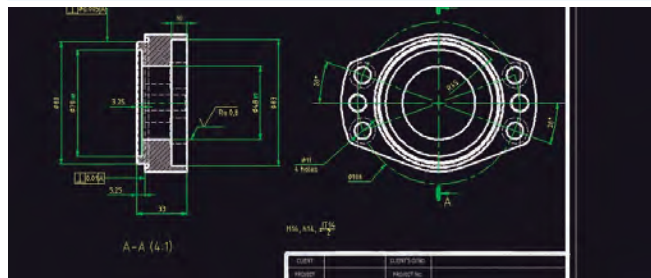
### Mechanical

#### 3D 機械設計 & 板金設計



3Dで本格的な機械設計を行うために必要な機能を実装しています。Proのアセンブリモデリングに加え、部品表の出力、分解アニメーションや板金機能などを活用して一気通貫した3D運用を行えます。

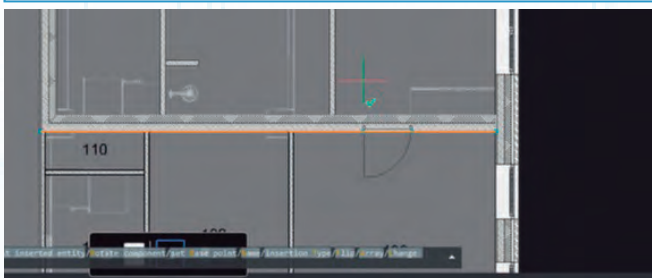
#### ACM シンボルの編集 / 2D 製造図面作図機能



機械詳細記号やパワーディメンション、溶接ツールセットなどの製造図面作図に有効な機能が複数追加されました。ACMシンボルとの互換性が向上しました。

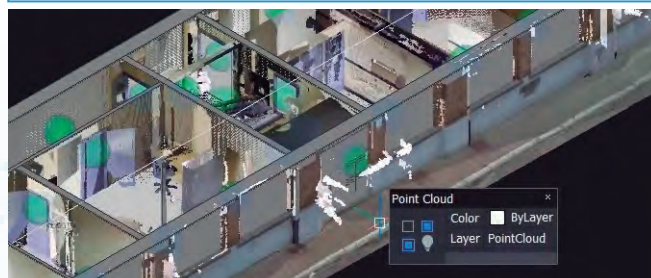
### BIM

#### BIM 機能



BricsCAD®のBIMでは、Proのモデリング機能に加えて建物モデルを効率的に作成することができます。新機能の「平面ビューモード」を使えば、平面図から容易に建物モデルを作成できます。.ifc、.rvtに対応し、図面生成も可能です。

#### HSPC ネイティブ形式のサポート



点群にすでに存在するメタデータを活用して、Hexagon Smart Point Cloud形式で読み込む際に、領域、スキャン位置、分類でスキャンをフィルタリングします。

### Communicator オプション

CommunicatorはBricsCAD®専用3Dコンバーターです。他のソフトウェアで作成された3D CADデータを読み書きできるので、BricsCAD®以外のCADを使用されている方や、社外や別部署と図面のやり取りを行う方にはお勧めです。

#### 読み込み

拡張子	ソフト名 / 中間ファイル名
stl	STLファイル
igs, iges	IGESファイル
stp, step	STEPファイル
vda	VDA-FSファイル
xcgm	XCGMファイル
model, exp, asat, session	Dassault® CATIA V4
CATPart, CATProduct, CGR	Dassault® CATIA V5
ipt, iam	Autodesk® Inventor
prt	Siemens® NX
x_t, xmt_txt, x_b, xmt_bin	Siemens Parasolid
prt, asm	Creo Elements / Pro Engineer
slprt, sldasm	SolidWorks
par, asm, psm	SolidEdge
jt	Siemens® PLM Systems

#### 書き出し

拡張子	ソフト名 / 中間ファイル名
igs, iges	IGESファイル
stp, step	STEPファイル
vda	VDA-FSファイル
xcgm	XCGMファイル
pdf	Adobe® 3D PDF
model	Dassault® CATIA V4
CATPart, CATProduct	Dassault® CATIA V5
x_t, xmt_txt, x_b, xmt_bin	Siemens® Parasolid

※ ACIS読み書き：Pro以上で標準対応  
 ※ STL書き出し：Pro以上で標準対応  
 ※ 3D PDF書き出し：Pro以上で標準対応

# BricsCAD® のアドオンアプリケーション

BricsCAD® は安定したプラットフォームに定評があり、世界中でアプリケーションが開発されています。お客様のワークフローを改善させるアプリケーションを是非お選びください。

## 電気制御設計用アプリケーション



「ACAD-DENKI」は電気設計に寄り添って35年の当社が開発した.dwg形式対応の電気CADです。AutoCAD®/BricsCAD®の操作感や豊富な作図・検図機能で回路図や外形図の作図や検図機能など設計業務のみならず製造支援に至るまでお客様のニーズにお応えします。

## 業種業態のプロセスにあわせたパートナーアプリケーション



# 機能比較表 (vs. AutoCAD®)

BricsCAD®はAutoCAD®と非常に高い親和性がある「.dwg互換CAD」です。その機能を下記の表で比較しています。

機能	BricsCAD® V23		AutoCAD®
	Pro	Lite	2022
<b>▼ファイル</b>			
ネイティブ.dwgファイル形式(AutoCAD® 2022対応)	○	○	○
パスワード保護	○	○	×
<b>▼インタフェース</b>			
メニューバー・ツールバー・リボン	○	○	○
ツールパレット	○	○	○
業界標準のコマンド、エイリアス、変数	○	○	○
カスタマイズ可能なユーザインタフェース (CUI)	○	○	○
検索可能な設定(変数)ダイアログボックス	○	○	×
図面エクスプローラー	○	○	×
コンテキストクワッドメニュー	○	○	×
<b>▼選択、スナップ、トラック</b>			
選択フィルタリング (QSELECT)	○	○	○
図形スナップ (オブジェクトスナップ)	○	○	○
2D、3DダイナミックUCS	○	○	×
<b>▼作図ツール</b>			
線分、ポリライン、3Dポリライン、スプライン、放射線、構築線	○	○	○
2Dパラメータ、拘束	○	○	×
<b>▼注釈ツール</b>			
寸法、寸法スタイル	○	○	○
マルチ引出線、マルチ引出線スタイル	○	○	○
属性、属性編集	○	○	○
<b>▼編集ツール</b>			
移動、複写、回転、尺度変更、延長、ミラー、位置合わせ	○	○	○
プロパティパネル	○	○	○
<b>▼参照ツール</b>			
ブロック、ブロックエディタ	○	○	○
ダイナミックブロック※	○*	○*	○
ブロック化	○	○	×
.dwg (外部参照) アタッチ、クリップ、バインド、編集	○	○	○
<b>▼点群ツール</b>			
点群の前処理、アタッチ、クロップ、カラーマップ	○	×	×
点群の書き出し	○	×	×
<b>▼可視化ツール</b>			
画層状態管理、画層フィルター	○	○	○
レンダリング	○	×	×
アニメーションエディタ	○	×	×
<b>▼モデリングツール</b>			
ACISモデリング	○	×	×
ソリッドおよびサーフェスモデリング	○	×	×
ダイレクト/変形可能 (フリーフォーム) モデリング	○	×	×
3Dパラメータ、拘束	○	×	×
3Dパラメトリック設計テーブル	○	×	×
3Dオートパラメトリック化	○	×	×
<b>▼製造ツール</b>			
メカニカルブラウザ	○	×	×
パーツライブラリ	○	○	×
アセンブリモデリング	○	×	×
キネマティック解析	○	×	×
<b>▼読み込み、書き出し、出力</b>			
CTBとSTBのテーブルファイル	○	○	○
PC3印刷設定ファイル	○	○	○
PDF読み込み、書き出し	○	○	○
DWF書き出し	○	○	○
SVG書き出し	○	○	×
LandXML読み込み、書き出し	○	×	×
Autodesk Civil 3D データ読み込み	○	×	△
点群データ読み込み (.LAS, .LAZ, .PTS, .PTX, .e57, .RCS, .RCP)	○	×	×
点群データ書き出し (.LAS and .PTS)	○	×	×
<b>▼プログラミング</b>			
ActiveX	○	○	○
スクリプト記録	○	○	○
LISP(vl-,vlr-,vla-,vlax-含む)	○	○	○
SDS(Solutions Development System)	○	○	○
COM API	○	×	○
VBA	○	×	×
.NET	○	×	○
CUIメニューファイル対応(ディーゼルス式)	○	○	○
BRX (ARX)	○	×	○
<b>▼土木ツール</b>			
TINサーフェスモデリング	○	×	×
グレーディング	○	×	×
Autodesk Civil 3Dオブジェクトイネーブラー	○	×	×

※ダイナミックブロックの挿入はできますが、ダイナミックブロックの定義は作成できません

## 価格表 定価（税込）

ライセンスグレード	機能概要	スタンドアロン	スタンドアロン / ボリューム (年間保守契約付)	ネットワーク <sup>※1</sup> (年間保守契約付)
Lite	2D作図機能 LISP	75,900 円	98,670 円	148,005 円
Pro	Liteの機能 3D機能 カスタマイズ言語	115,060 円	149,578 円	224,367 円
BIM	Proの機能 BIM機能	225,500 円	293,150 円	439,725 円
Mechanical	Proの機能 機械設計機能 板金機能	214,500 円	278,850 円	418,275 円
Ultimate	全グレードの機能	248,600 円	323,180 円	484,770 円
オプション製品	機能概要	スタンドアロン	スタンドアロン / ボリューム (年間保守契約付)	ネットワーク <sup>※1</sup> (年間保守契約付)
Communicator <sup>※2</sup>	3Dコンバーター	77,000 円	100,100 円	150,150 円
年間保守契約 ※更新費			スタンドアロン / ボリューム	ネットワーク
Maintenance for Lite			22,770 円	34,155 円
Maintenance for Pro			34,518 円	51,777 円
Maintenance for BIM			67,650 円	101,475 円
Maintenance for Mechanical			64,350 円	96,525 円
Maintenance for Ultimate			74,580 円	111,870 円
Maintenance for Communicator			23,100 円	34,650 円
ネットワークライセンス管理サービス				
FlexNetライセンス管理サービス(サーバー1台/1台目) <sup>※3</sup>				187,000 円
FlexNetライセンス管理サービス年間サポート契約 <sup>※4</sup>				33,000 円

- ※1 - ご利用にはライセンス管理サービスが必須です。  
- ライセンス管理サービスは「Reprise」(無償)か「FlexNet管理サービス」(有償)をお選びいただけます。
- ※2 - BricsCAD<sup>®</sup>専用の3Dコンバーターオプションです。ご利用には別途BricsCAD<sup>®</sup>Pro以上の製品が必要です。

- ※3 - 「FlexNet管理サービス」をご利用の場合、別途ご注文が必要です。
- ※4 - 年間サポート契約期間中はFlexNetネットワークライセンスファイルの発行手数料が無料になります。ライセンスファイル発行手数料\33,000/1回

## 年間保守契約サービス

年間保守契約をお申し込みのお客様には、以下のサービスを提供いたします。

- 保守会員サイトへのご招待<sup>※1</sup>
  - 操作・チュートリアルマニュアル・動画閲覧
  - ボーナストールのダウンロード
  - 操作FAQ
  - 専用お問合せフォーム(優先対応)
- 過去3世代バージョンでの操作サポート・不具合に関する調査（メールサポート）<sup>※2</sup>

※1 当社経由販売店での購入のみのご対応となります。(2023年公開予定)  
※2 保守なしは最新版のみ対応となります。

## 動作環境

	最小	推奨
OS	Windows 11 (64bit)	左記OSの通り
	Windows 10 (64bit)	
	Windows 8.1 (64bit)	
CPU <sup>※</sup>	Intel <sup>®</sup> Core <sup>™</sup> i5 AMD Ryzen <sup>™</sup> 5 2.5 GHz 以上	Intel <sup>®</sup> Core <sup>™</sup> i7 Intel <sup>®</sup> Core <sup>™</sup> i9 AMD Ryzen <sup>™</sup> 7 AMD Ryzen <sup>™</sup> 9 3.0 GHz 以上
メモリ	8GB	16GB、32GB
HDD空き容量	2GB (インストール時)	SSD推奨
ディスプレイ解像度	1920 × 1080 以上 TrueColor	3840 × 2160 以上 TrueColor
3D使用時のGPU	NVIDIA、AMD、Intel <sup>®</sup> (VRAM: 1GB以上) 注: Redway3D <sup>®</sup> のRedsdkが サポートしているGPU	NVIDIA、AMD、Intel <sup>®</sup> (VRAM: 4GB以上) 注: Redway3D <sup>®</sup> のRedsdkが サポートしているGPU

※シングルスレッド性能が良いものを推奨



# Alfatech

**BricsCAD® 30日間 無料体験!**

お問い合わせ : [sales@bj-soft.jp](mailto:sales@bj-soft.jp)

導入事例



体験版ご利用の流れ



製品の選び方



<https://www.bj-soft.jp/>  
<https://www.alfatech.jp/>

図研アルファテック株式会社は、BricsCAD®のパートナー代理店です。

## 図研アルファテック株式会社

大阪本社 : 〒532-0011 大阪府大阪市淀川区西中島2-14-6 新大阪第2 ドイビル 5F  
TEL:06-6300-0306 FAX:06-6300-0321  
関東支社 : 〒224-8580 神奈川県横浜市都筑区茅ヶ崎中央32-11 センター南ビル 6F  
TEL:045-482-7061 FAX:045-482-7062  
名古屋営業所 : 〒460-0002 愛知県名古屋市中区丸の内3-23-20 HF桜通ビルディング6F